

Fachausschuss Stadtentwicklung und Umwelt

Sitzung am 10.10.2023

ROV 230kV-Freileitung Landesbergen-Mehrum

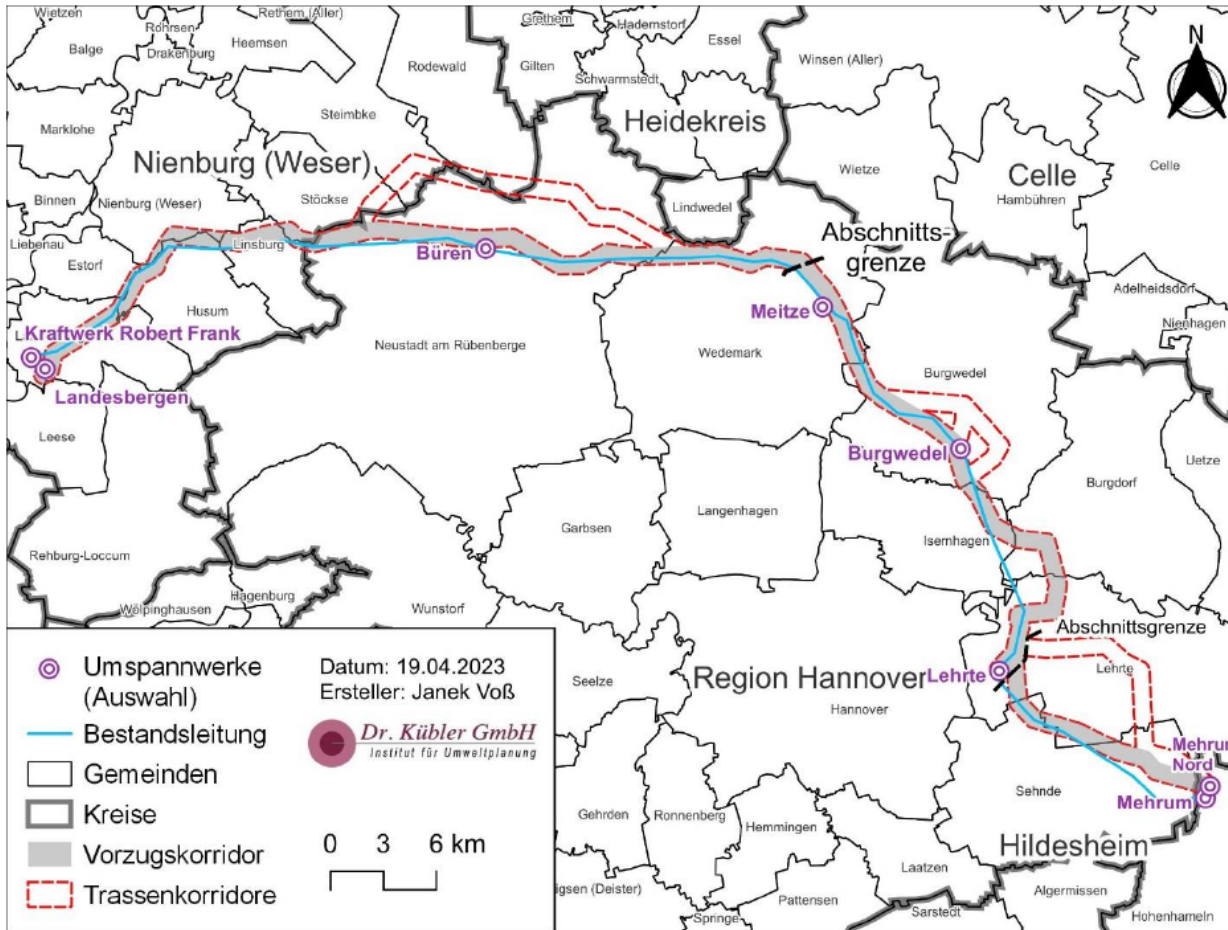
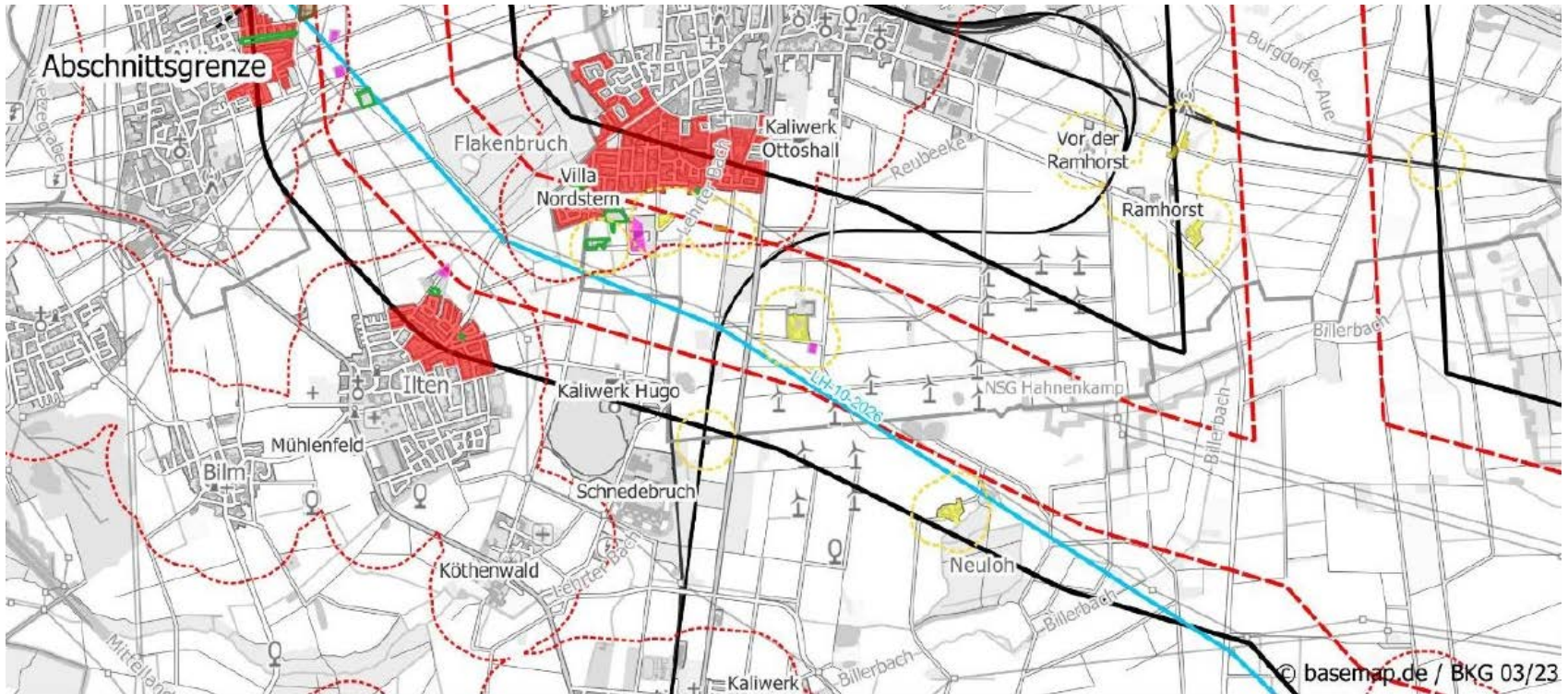


Abbildung 19: Ermittelter Vorzugskorridor für den Ersatzneubau 380-kV-Leitung Landesbergen-Mehrum/Nord

ROV 230kV-Freileitung Landesbergen-Mehrum



- | | | |
|------------------------|----------------------------------|---|
| Trassenkorridore | Abstand zum Innenbereich (400 m) | Industrie- und Gewerbeflächen |
| Untersuchungsraum | Innenbereich | Siedlungsfreiflächen |
| Bestandsleitung | Abstand zum Außenbereich (200 m) | Standort mit der Schwerpunktaufgabe
Sicherung und Entwicklung von Arbeitsstätten |
| Umspannwerke (Auswahl) | Außenbereich | Gemeinbedarfsflächen |

ROV 230kV-Freileitung Landesbergen-Mehrum

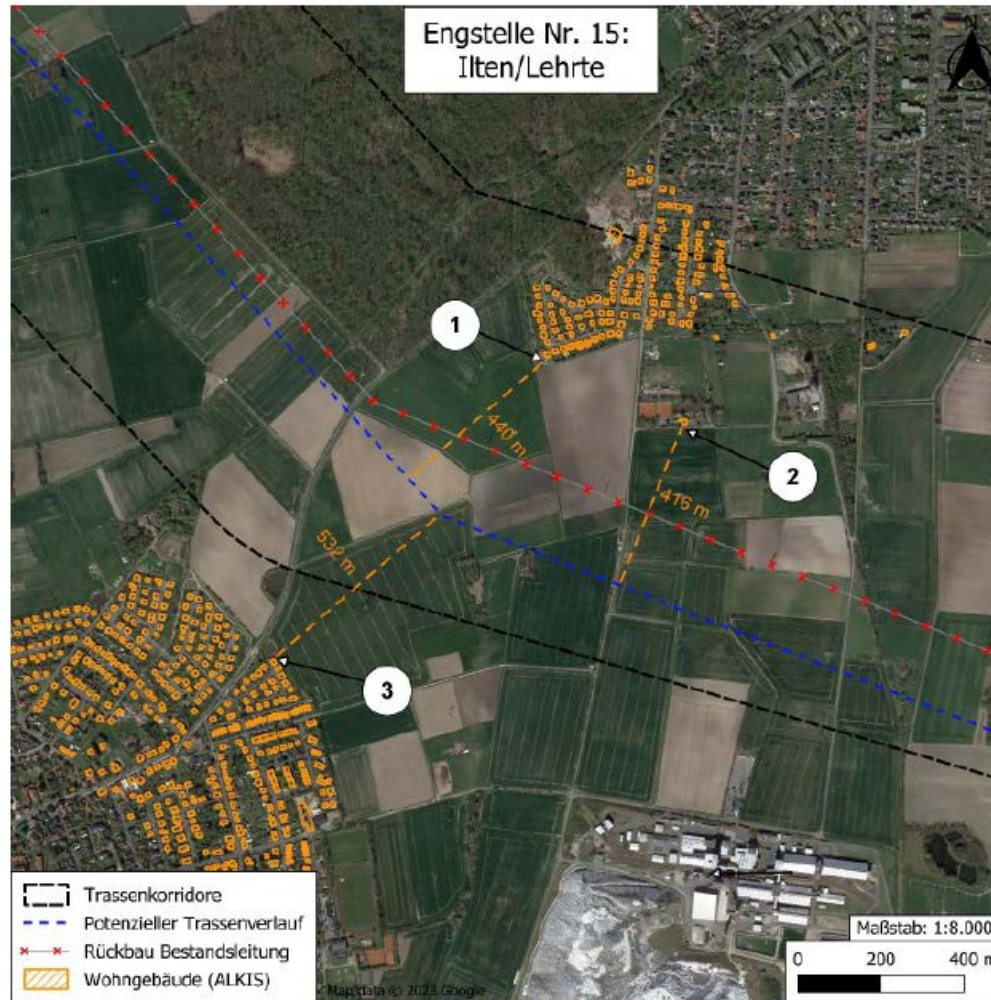


Abbildung 36: Engstelle Nr. 15 (Ilten/Lehrte) - Lage und Abstände der betrachteten Belange zum potenziellen Trassenverlauf

ROV 230kV-Freileitung Landesbergen-Mehrum

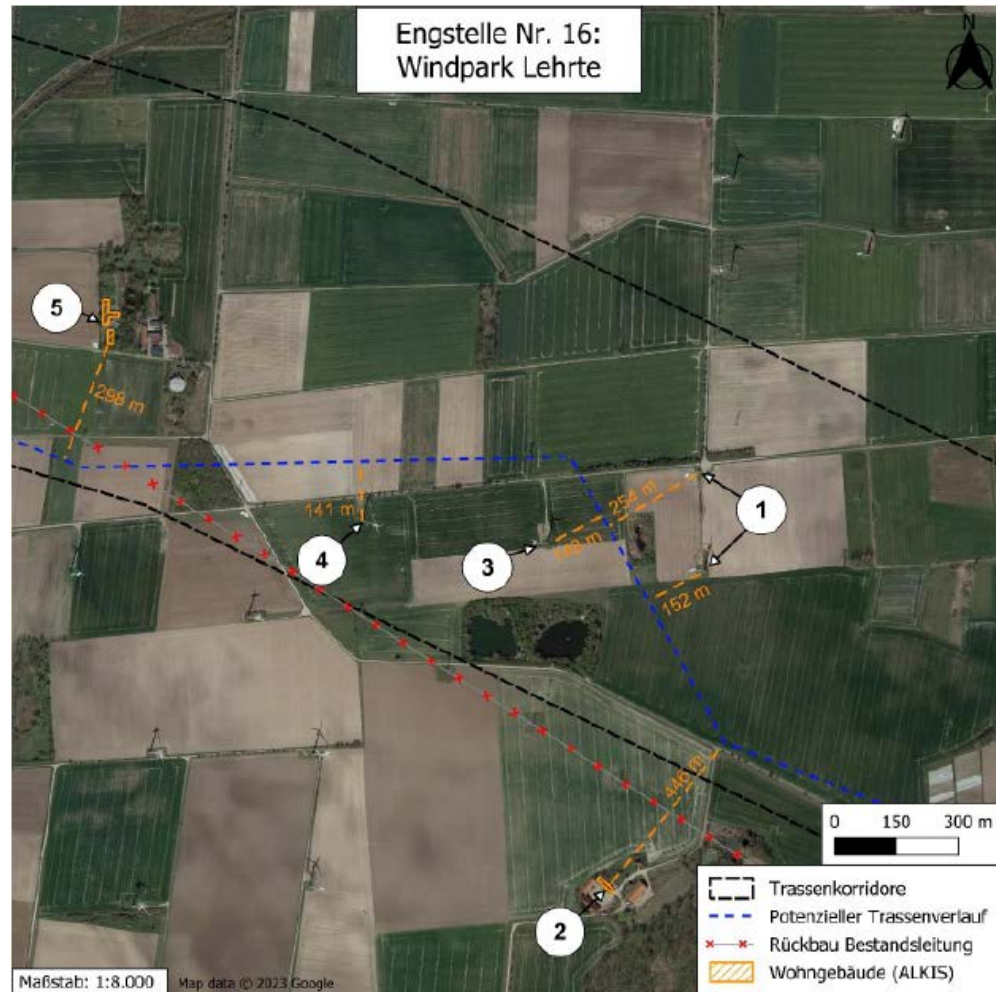
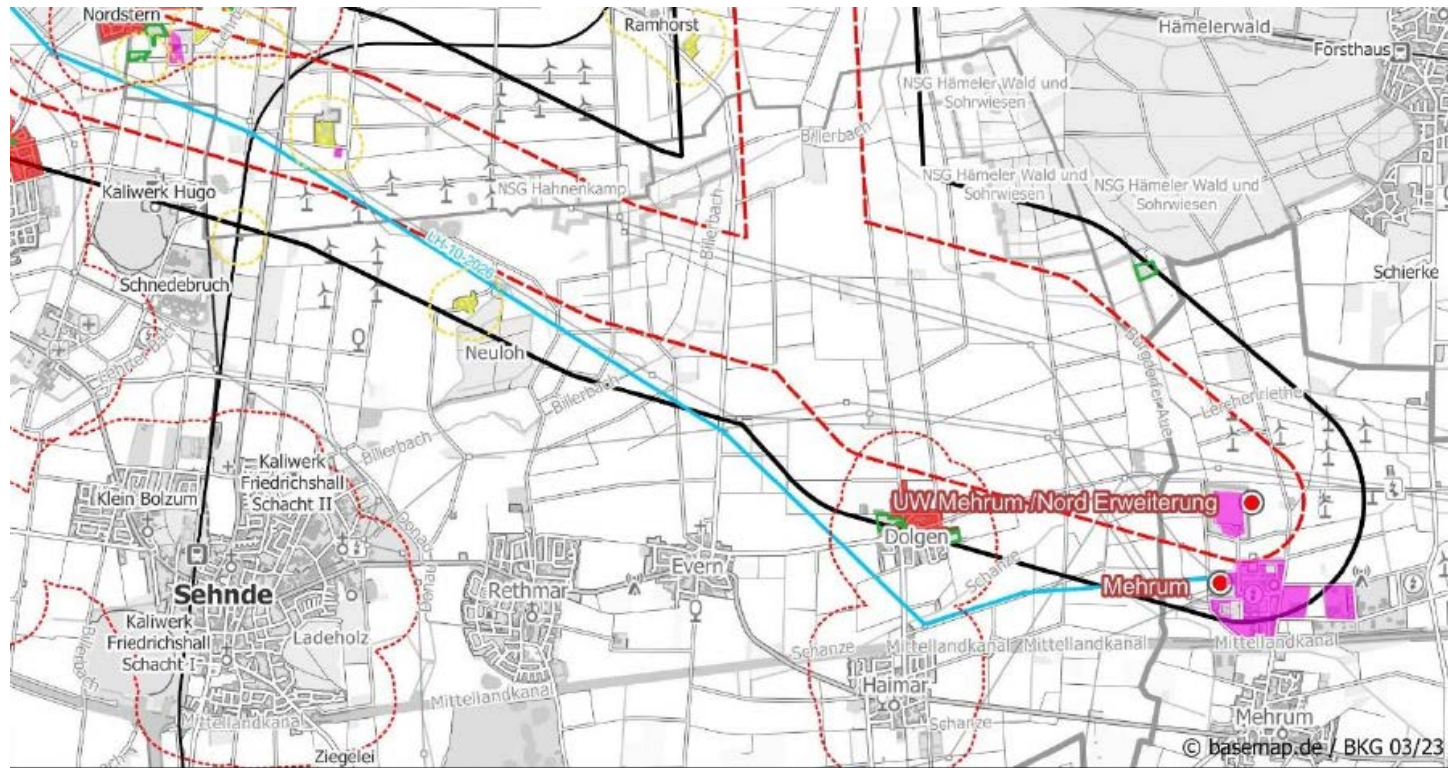


Abbildung 38: Engstelle Nr. 16 (Windpark Lehrte) - Lage und Abstände der betrachteten Belange zum potenziellen Trassenverlauf

ROV 230kV-Freileitung Landesbergen-Mehrum



- | | | |
|------------------------|----------------------------------|---|
| Trassenkorridore | Abstand zum Innenbereich (400 m) | Industrie- und Gewerbeflächen |
| Untersuchungsraum | Innenbereich | Siedlungsfreiflächen |
| Bestandsleitung | Abstand zum Außenbereich (200 m) | Standort mit der Schwerpunktaufgabe
Sicherung und Entwicklung von Arbeitsstätten |
| Umspannwerke (Auswahl) | Außenbereich | Gemeinbedarfsflächen |

- Entlastung der Ortslagen Dolgen-Evern-Haimar
- Größtmöglicher Abstand zur Ortslage Dolgen
- Ruhige Gebiete LAP
- Umgehung NSG Hahnenkamp & pot. NSG Flakenbruch
- Ggf. Überlagerung mit WEA-Planung
- Maßnahmen LP: im Bereich LSG-H60 Schwerpunkträume für Artenhilfemaßnahmen für Tagfalter (am Hahnenkamp), Vögel, Libellen (Weideteiche östlich von Dolgen) und Amphibien (Gewässerkomplex westlich des Leierbergs)
- Erforderliche Kompensationsmaßnahmen im Stadtgebiet Sehnde
- Bereitstellung der Brutvogel-, Rast- und Gastvogelkartierungen