

Fachausschuss Stadtentwicklung und Umwelt

Sitzung am 10.10.2023

- Anpflanzungen Herbst/Winter 2023/24
- BlmSchG-Verfahren K+S Netzersatzanlage Bergmannsseggen-Hugo
- Bauzeitenplan Wiesenstraße-Rosenstraße-Heckenweg
- Baugebiet Rethmar-West: Straßenbeleuchtung
- Kennzeichenerfassung B65 vom 10.-12.10.2023
- Breitbandausbau Förderstop
- Baumaßnahme Friedhofsstraße
- „Energie–Treff–Solar“ im Quartierskonzept Wehmingen/Bolzum
- Antragsstellung LEADER

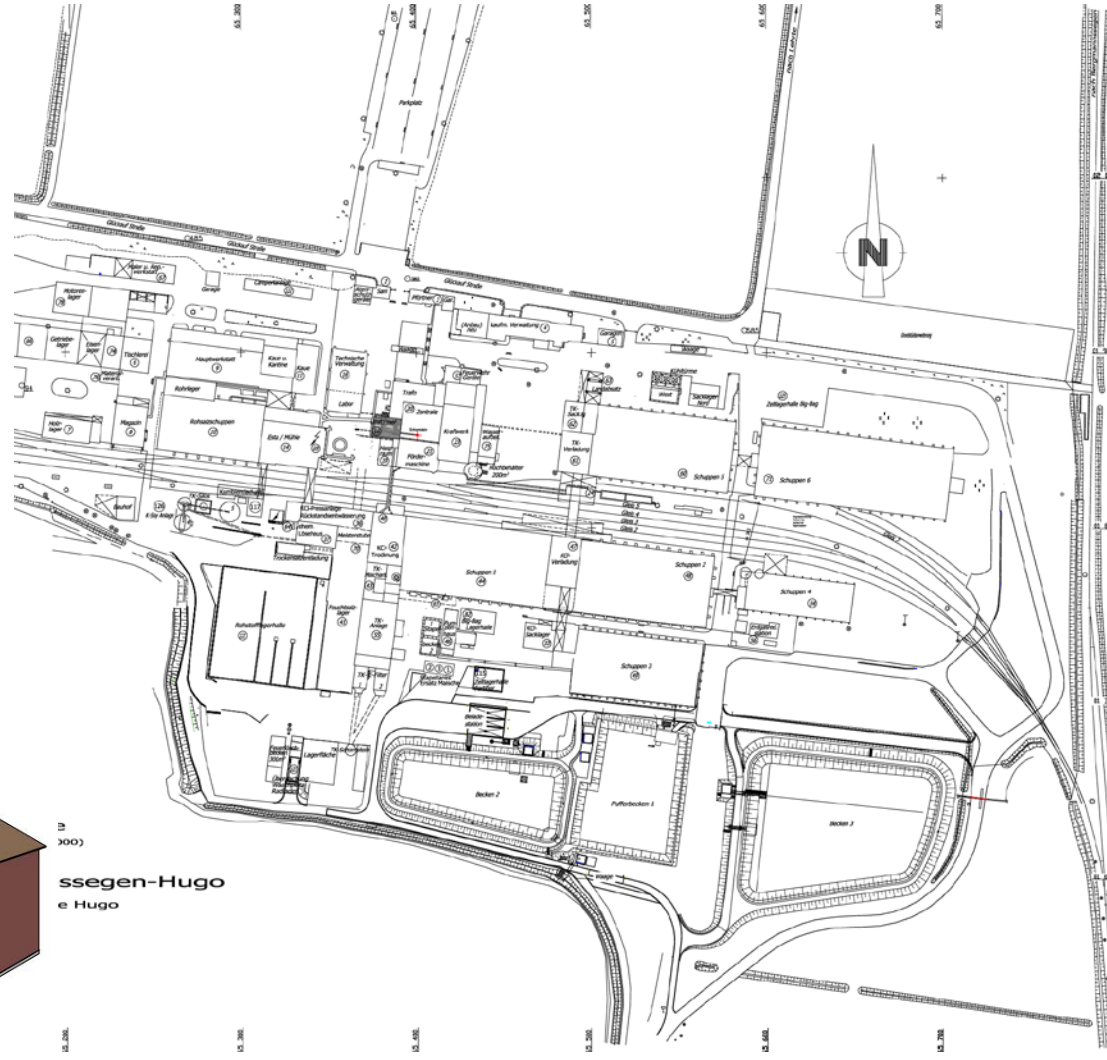
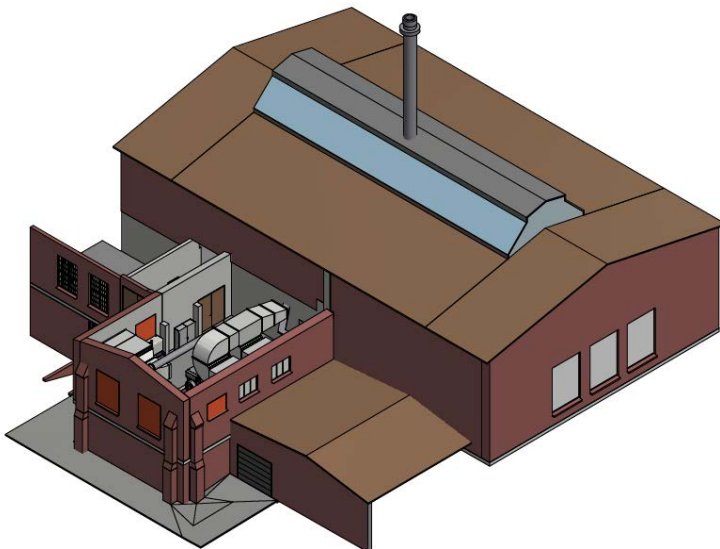
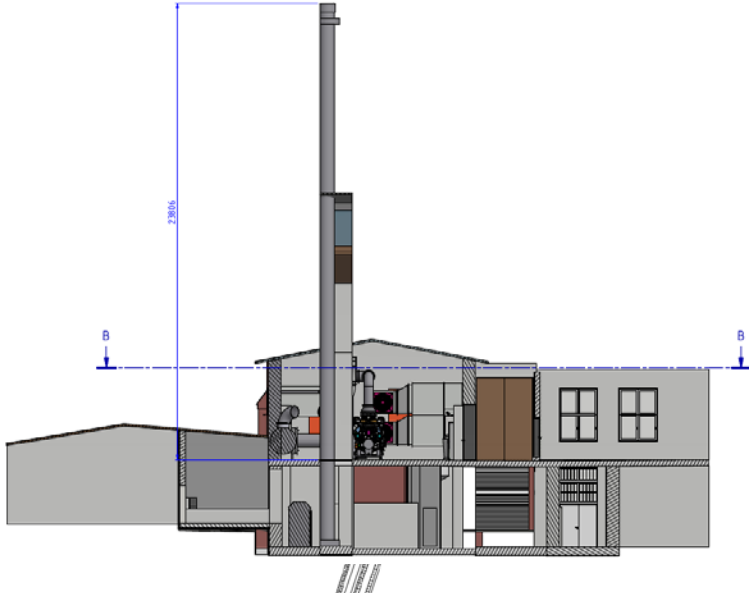
- 94 geplante bzw. durchgeführte Pflanzungen
- Geplante Pflanzungen Saison 2023/2024
 - Rethmar Ausgleichsfläche Bergfeld 19 Stk.
 - Kita Sonnenschutz 10 Stk.
 - MTV Rethmar 2 Stk.
 - Schützenplatz Höver 5 Stk.
 - Chaussee-Straße 15 Stk.
 - Baugebiet Maschwiese 8 Stk.
 - Ausgleichsfläche Südtorfeld 10 Stk.
 - Obstwiese Gretenberg 10 Stk.
- Bereits gepflanzt 15 Stk.
 - Höver Ausgleichsfläche 12 Stk.
 - Spielplatz Wassel 3 Stk.

Baumfällungen 2023

- 31 Fällungen 2023
- Ca 15 weitere Fällungen im Papenholz geplant

Botanisch	Objekt	Bemerkung
<i>Corylus colurna</i>	SBG, Wiesenstrauch	Nicht verkehrssicher
<i>Malus species</i>	SBG, Mühlenstraße	
<i>Robinia pseudoacacia</i> 'Umbraculifera'	SBG, Tegtkamp	Nicht verkehrssicher
<i>Pyrus communis</i>	SBG, Chausseestraße	Fällung wegen Straßenausbau
<i>Pyrus communis</i>	SBG, Chausseestraße	Fällung wegen Straßenausbau
<i>Pyrus communis</i>	SBG, Chausseestraße	Fällung wegen Straßenausbau
<i>Pyrus communis</i>	SBG, Chausseestraße	Fällung wegen Straßenausbau
<i>Pyrus communis</i>	SBG, Chausseestraße	Fällung wegen Straßenausbau
<i>Betula pendula</i>	Friedhof, Dolgen	Abgestorben
<i>Crataegus prunifolia</i>	SBG, Bärenkamp	Abgestorben
<i>Crataegus prunifolia</i>	SBG, Bärenkamp	Abgestorben
<i>Prunus avium</i>	SBG, Lindhorstweg	
<i>Malus species</i>	KiTa Rethmar, Salzburg	Sturmschaden
<i>Prunus padus</i>	Bouleplatz am Rathaus Sehnde	Nicht verkehrssicher
<i>Prunus padus</i>	Bouleplatz am Rathaus Sehnde	Nicht verkehrssicher
<i>Carpinus betulus</i>	Bouleplatz am Rathaus Sehnde	Nicht verkehrssicher
<i>Sorbus aucuparia</i>	Spielplatz Sehnde, Friedrich-Ebert-Straße	Vertrocknet
<i>Picea pungens</i> 'Glauca'	KiTa Sehnde, Ladeholzstraße	Vertrocknet
<i>Prunus avium</i>	KiTa Sehnde, Ladeholzstraße	Vertrocknet
<i>Carpinus betulus</i>	SBG, Am Ladeholz	Nicht verkehrssicher
<i>Malus domestica</i>	SBG, Am Trendelkamp	Fällung wegen Straßenausbau
<i>Prunus serrulata</i>	SBG, Achardstraße	Nicht verkehrssicher
<i>Tilia platyphyllos</i>	SBG, Chausseestraße	Fällung wegen Straßenausbau
<i>Malus domestica</i>	SBG, Chausseestraße	Fällung auf Grund von Trockenheit
<i>Juglans regia</i>	PA/GR Grünanlage bei "Am Weißdornbusch"	Vertrocknet
<i>Malus species</i>	PA/GR Grünanlage bei "Am Weißdornbusch"	Vertrocknet
<i>Prunus domestica</i> Aggregat	PA/GR Grünanlage bei "Am Weißdornbusch"	Vertrocknet
<i>Juglans regia</i>	PA/GR Grünanlage bei "Am Weißdornbusch"	Vertrocknet
<i>Tilia cordata</i>	SBG, Rethener Str.	
<i>Malus domestica</i>	SBG, Hohenfelser Straße	Nicht verkehrssicher

BImSchG-Verfahren



23
X00)
segen-Hugo
e Hugo

- Am 19.07.2023 wurde letztmalig ein aktualisierter Bauzeitenplan angefordert. Bis zum heutigen Datum wurde seitens des AN diese Leistung nicht erbracht.
- Bei der Baubesprechung vom 09.10.2023 wurde folgender Ablauf aufgezeigt :
 - Zur Zeit werden die vorbereitenden Arbeiten für den Straßenbau realisiert. In der 44/45 KW 2023 werden dann in der Wiesenstraße und im Heckenweg die Steinsetzarbeiten ausgeführt.
 - Ziel ist es in der 51. KW die Endausbauten in o.g. Straßen fertiggestellt zu haben. Der Anschluss Wiesenstraße/B65 wird aufgrund der Baustelleneinrichtungsfläche noch provisorisch bleiben.
 - Parallel zu den Straßenbauarbeiten werden in der Rosenstraße die Kanalbauarbeiten fortgesetzt.