

# Ladeinfrastruktur

10.10.2023

Sitzung des Fachausschusses Stadtentwicklung und Umwelt

Timo Ruffer





**FAHREN SIE BEREITS HEUTE EIN E-AUTO?**

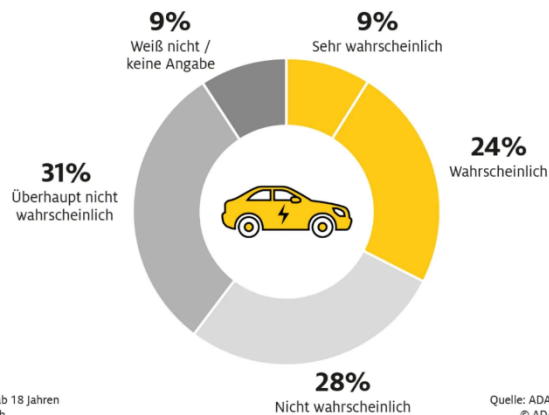


**PLANEN SIE DIE ANSCHAFFUNG (KAUF/LEASING) EINES  
E-AUTOS?**

# Ladeinfrastruktur - Zahlen | Daten | Fakten -

## Jeder Dritte will ein E-Auto kaufen

Wie wahrscheinlich ist es, dass Ihr nächstes Auto ein E-Auto wird?



Verkehr & Logistik > Fahrzeuge & Straßenverkehr

## Durchschnittliche Reichweite von Elektrofahrzeugen in Deutschland von 2017 bis 2025 (in Kilometern)



## Zugelassene E-Autos in Deutschland bis 2023

Veröffentlicht von [Statista Research Department](#), 14.09.2023

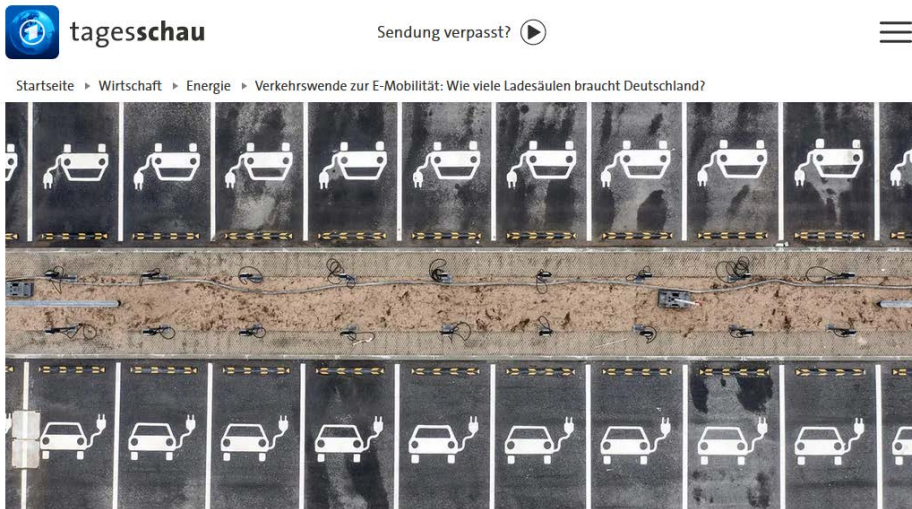
Wie viele Elektroautos gibt es in Deutschland? Die Anzahl an zugelassenen Elektroautos in Deutschland überstieg Ende des Jahres 2022 erstmals die Millionenmarke. Am 1. Januar 2023 waren rund 1,01 Millionen Fahrzeuge gemeldet. **Zum Stichtag 1. Juli 2023 waren es rund 1,17 Millionen.** Abgebildet werden Pkw mit ausschließlich elektrischer Energiequelle (BEV). Je nach Definition werden auch [Plug-In-Hybrid-Pkw](#) als Elektroautos gezählt.

# Ladeinfrastruktur - Zahlen | Daten | Fakten -

Umstieg auf Elektromobilität

## Wie viele Ladesäulen braucht Deutschland?

Stand: 06.05.2023 15:23 Uhr



### ➔ Boom von privaten Wallboxen

Laut Statistik der Nationalen Leitstelle Ladeinfrastruktur wurden bis dato exakt 688.562 der geförderten Ladestationen in Betrieb genommen. Weitere 285.887 Wallboxen sind noch in Planung. Doch nicht nur Privatpersonen

### ➔ Diskussion über öffentliche Ladeinfrastruktur

In der öffentlichen Diskussion allerdings scheinen die privaten Wallboxen oft nur eine untergeordnete Rolle zu spielen. In seinem Ladesäulen-Ranking zum Beispiel konzentriert sich der Automobilverband VDA nur auf die öffentliche

### ➔ Ausbau-Ziel der Bundesregierung in Gefahr

Im Interview mit dem *Hessischen Rundfunk* erinnert VDA-Präsidentin Müller an das Ziel der Bundesregierung: Bis 2030 sollen 15 Millionen E-Autos auf Deutschlands Straßen fahren und eine Million öffentliche Ladesäulen

### ➔ Laden zu Hause und am Arbeitsplatz

Etwas anders sieht das Till Gnann, der beim Fraunhofer-Institut für System- und Innovationsforschung in Karlsruhe arbeitet und dort den Bereich Elektromobilität koordiniert. "Die Frage ist halt: Brauche ich wirklich so viel öffentliche Ladeinfrastruktur?", gibt der Experte zu bedenken. Mit

### ➔ Trend zu höherer Ladeleistung

Das Großstadt-Problem, das VDA-Präsidentin Müller anspricht, sieht der Fraunhofer-Experte deshalb nicht als entscheidende Hürde an. Zumal die Ladeleistung pro Säule seiner Meinung nach in Zukunft zunehmen wird,

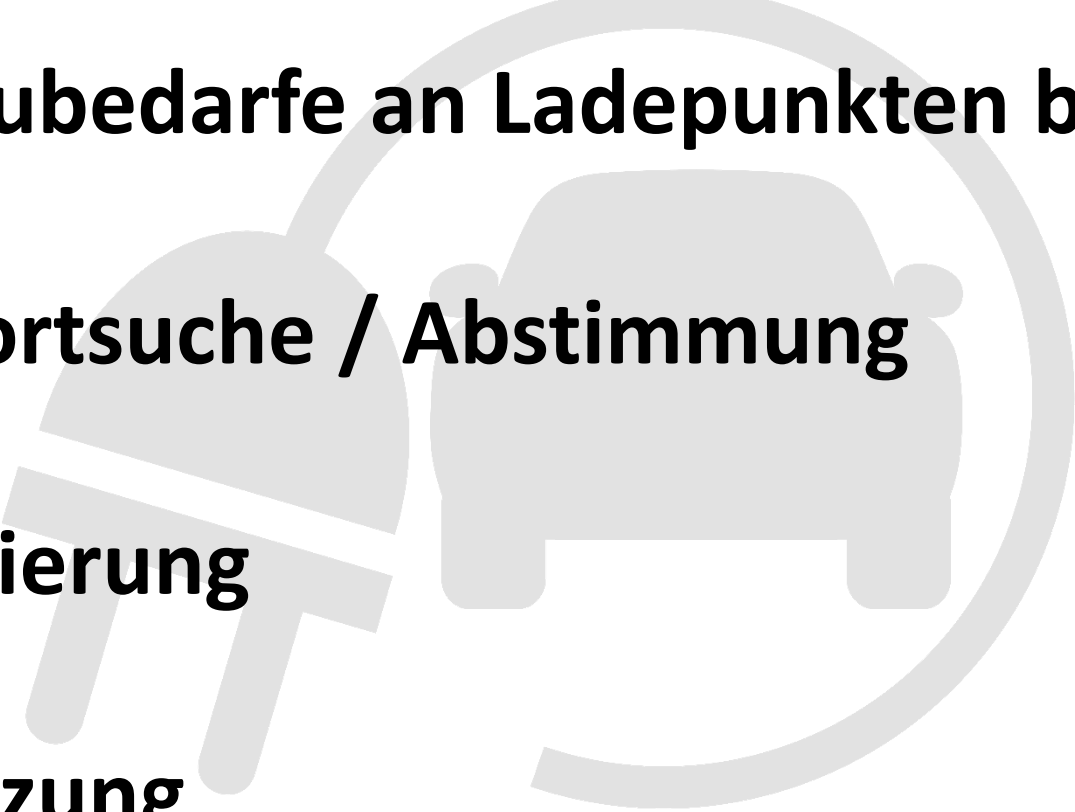
### ➔ Suche nach flächendeckenden Konzepten

Rainer Kling, der passionierte Elektro-Fahrer aus Schmittlen, hält ein flächendeckendes Netz von Schnellladesäulen für Großstädter nicht für die beste Variante. Einerseits sei der Preis dafür noch zu hoch - Schnellladesäulen

Quelle: [https://www.tagesschau.de/wirtschaft/energie/ladesaeulen-  
infrastruktur-elektromobilitaet-100.html](https://www.tagesschau.de/wirtschaft/energie/ladesaeulen-infrastruktur-elektromobilitaet-100.html)

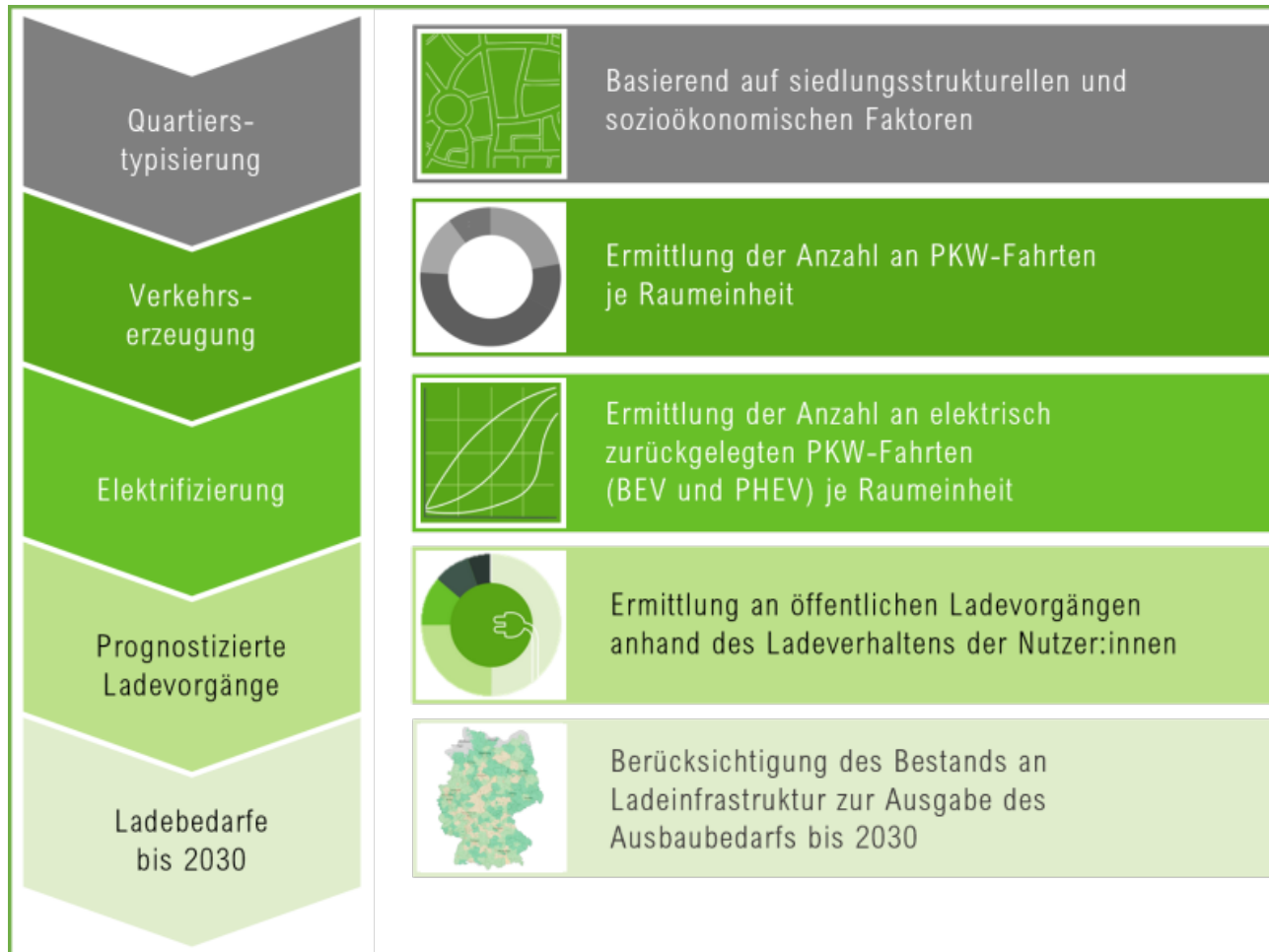


**WAS BEDEUTET DAS FÜR SEHNDE?**

- 1 Ausbaubedarfe an Ladepunkten bis 2030**
  - 2 Standortsuche / Abstimmung**
  - 3 Priorisierung**
  - 4 Umsetzung**
- 

# Ladeinfrastruktur

## - Ausbaubedarf an Ladepunkten bis 2030 -





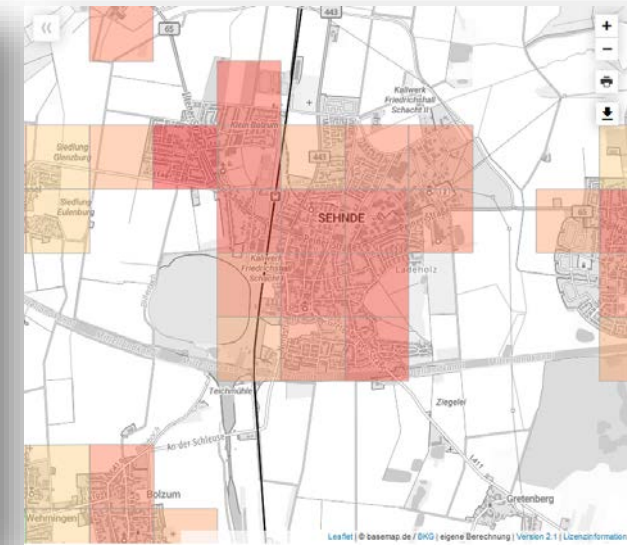
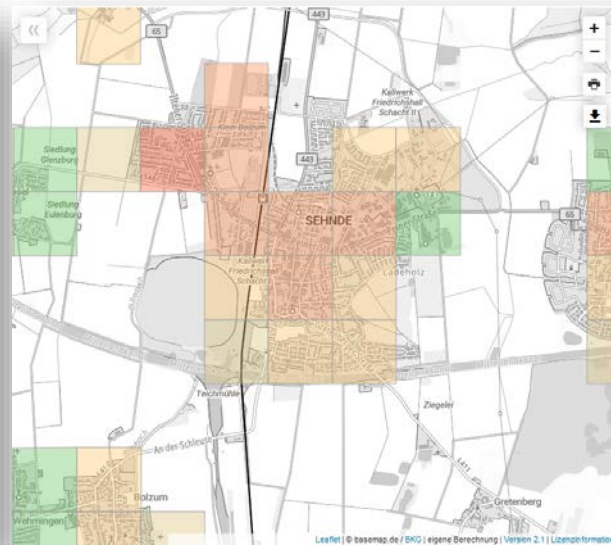
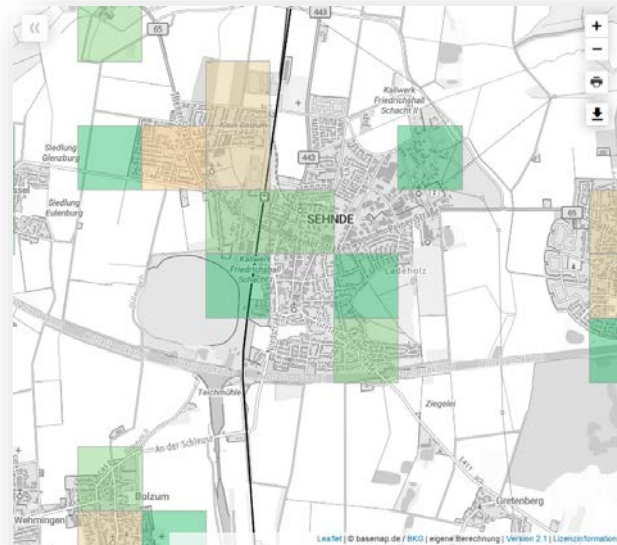
# Ausbaubedarf an Ladepunkten bis 2030

## - Sehnde -

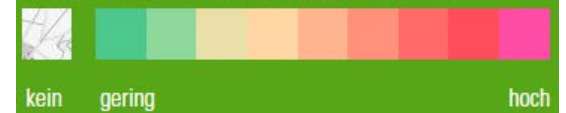
2023

2025

2030



Bedarf zusätzlicher Ladeinfrastruktur



Quelle: <https://www.standorttool.de/strom/ladebedarfe/>

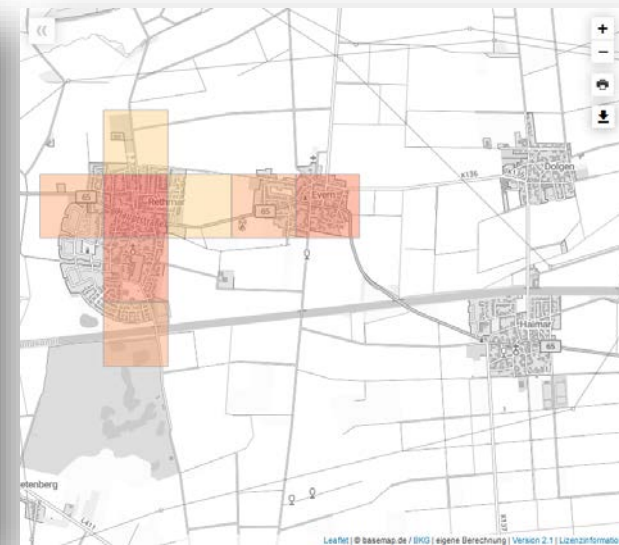
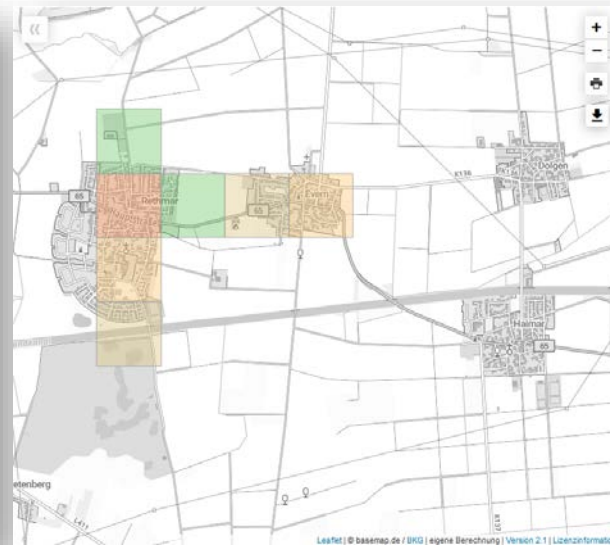
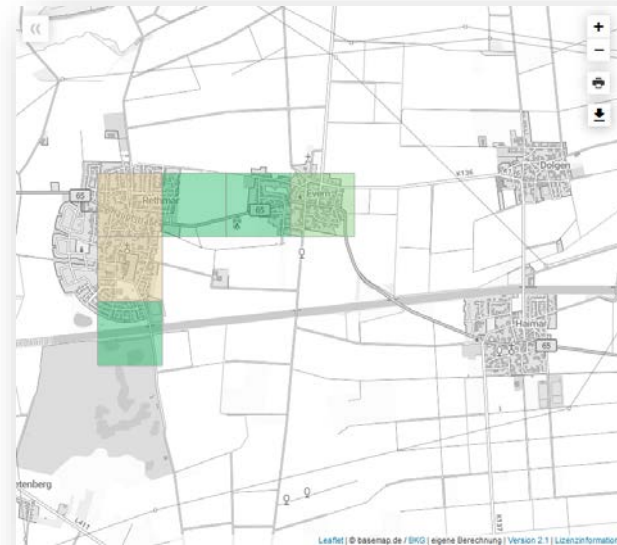
# Ausbaubedarf an Ladepunkten bis 2030

## - Rethmar | Evern | Dolgen | Haimar -

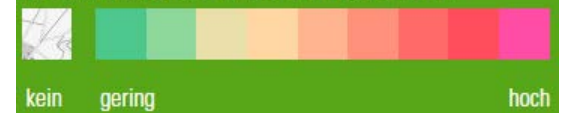
2023

2025

2030



Bedarf zusätzlicher Ladeinfrastruktur



Quelle: <https://www.standorttool.de/strom/ladebedarfe/>

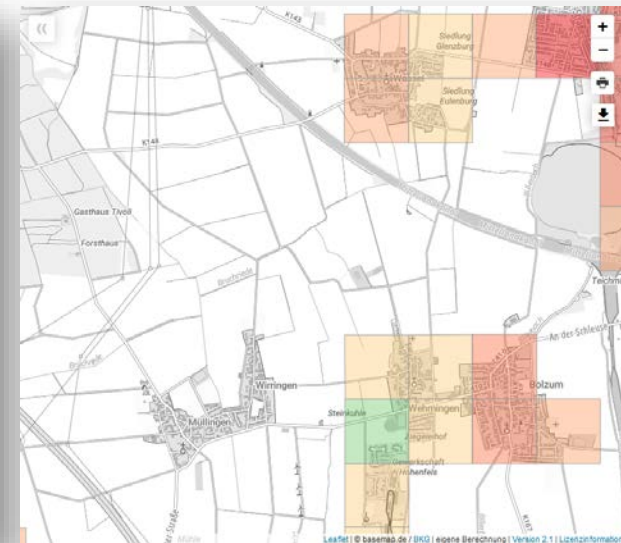
# Ausbaubedarf an Ladepunkten bis 2030

- Wassel | Bolzum | Wehmingen | Wirringen | Müllingen -

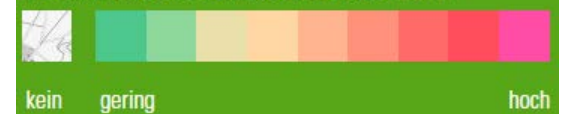
2023

2025

2023



Bedarf zusätzlicher Ladeinfrastruktur



Quelle: <https://www.standorttool.de/strom/ladebedarfe/>

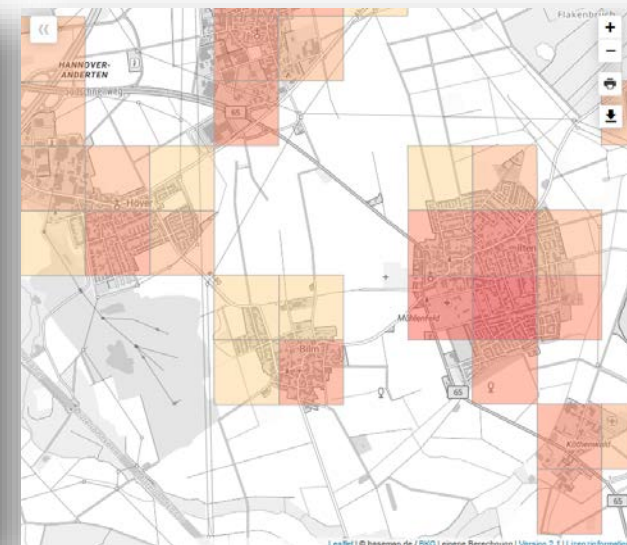
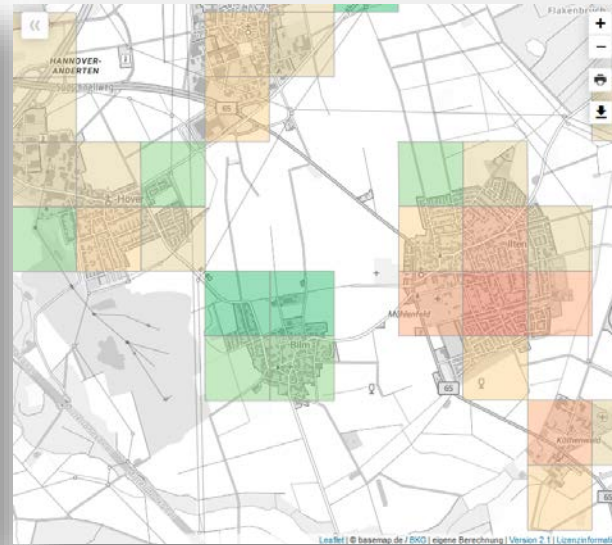
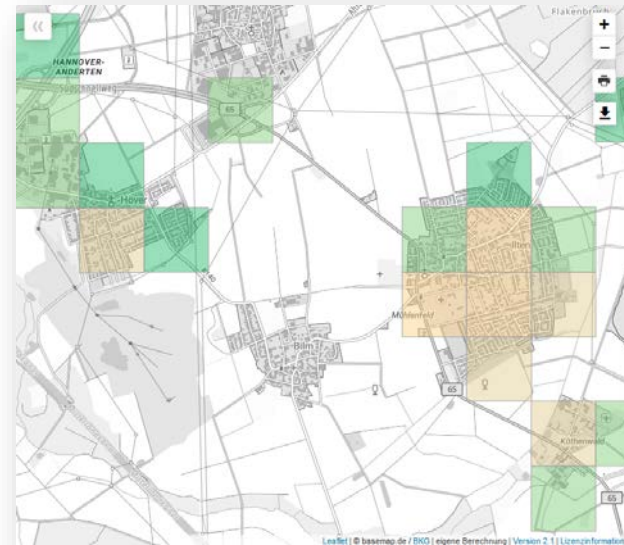
# Ausbaubedarf an Ladepunkten bis 2030

## - Ilten | Bilm | Höver -

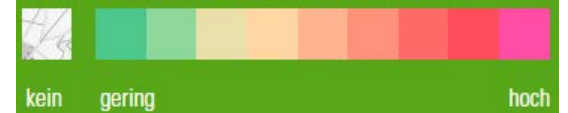
2023

2025

2030



Bedarf zusätzlicher Ladeinfrastruktur



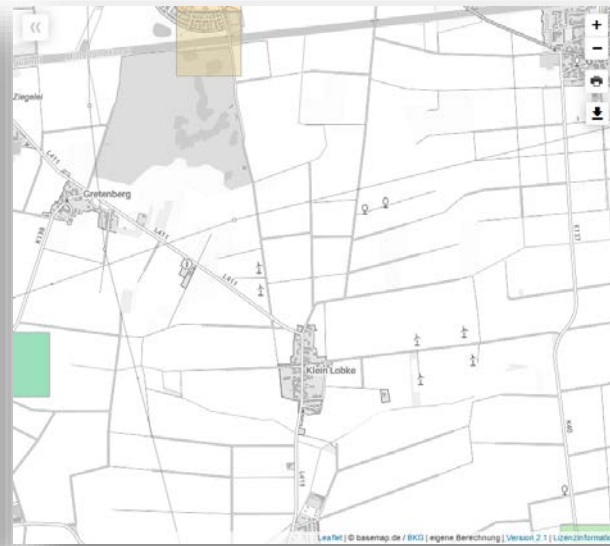
Quelle: <https://www.standorttool.de/strom/ladebedarfe/>

# Ausbaubedarf an Ladepunkten bis 2030 - Gretenberg | Klein Lobke -

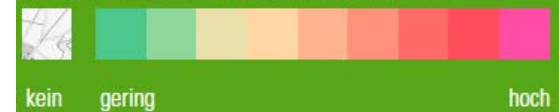
2023

2025

2030



Bedarf zusätzlicher Ladeinfrastruktur



Quelle: <https://www.standorttool.de/strom/ladebedarfe/>

# Ausbaubedarf an Ladepunkten bis 2030

## - Übersicht -

Ortsteil	Einwohner	Bedarf
Bilm	904	☑
Bolzum	1.331	☑
Dolgen	382	☒
Evern	539	☑
Gretenberg	114	☒
Haimar	790	☒
Höver	2.039	☑
Ilten	5.245	☑
Klein Lobke	244	☒
Müllingen	452	☒
Rethmar	2.108	☑
Sehnde	9.180	☑
Wassel	732	☑
Wehmingen	696	☑
Wirringen	348	☒
	<u>25.104</u>	

☑ 9 Ortsteile: 22.774 Einwohner  
 ☒ 6 Ortsteile: 2.330 Einwohner  


---

 25.104 Einwohner

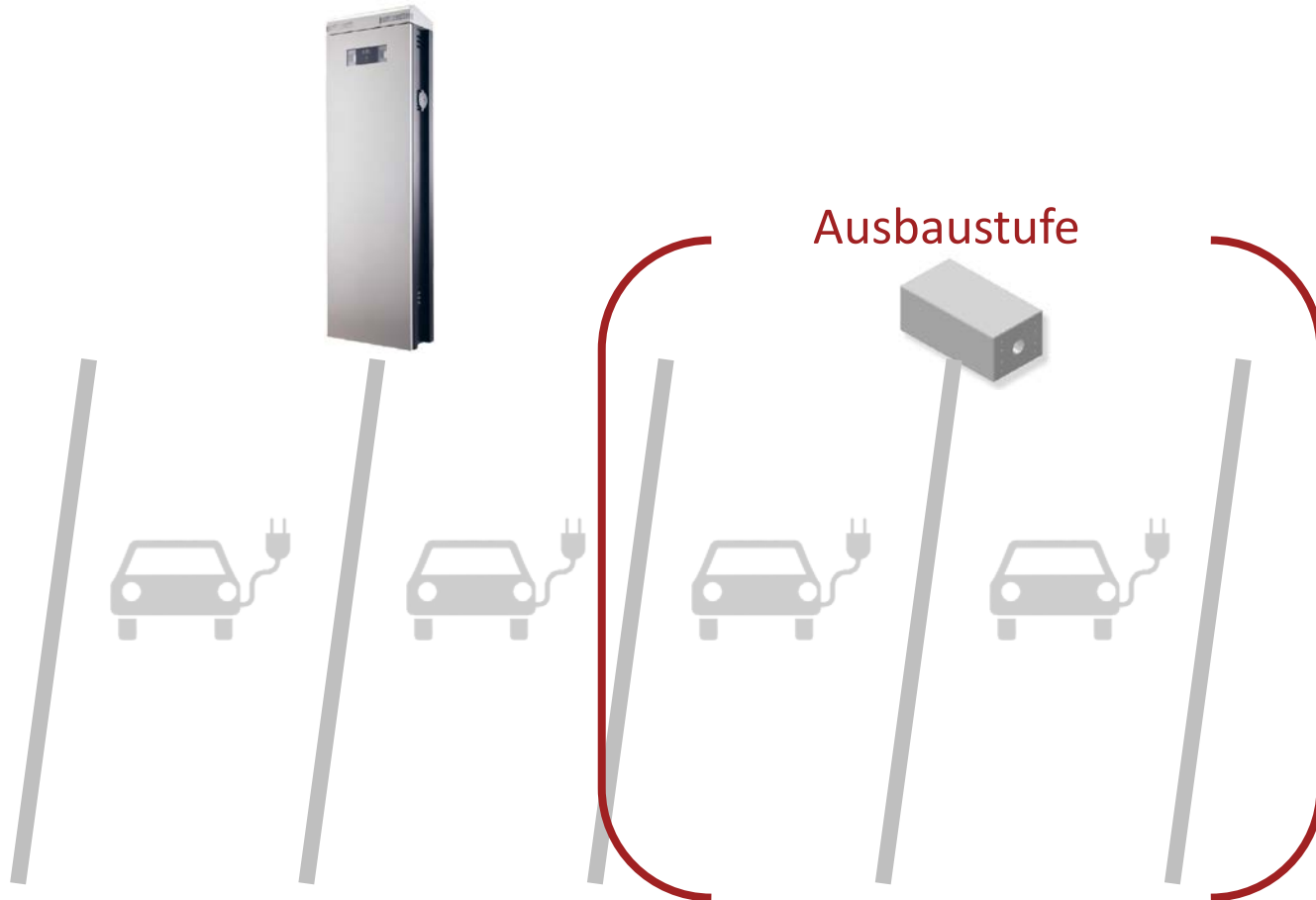


**ca. 9.583 Haushalte\***

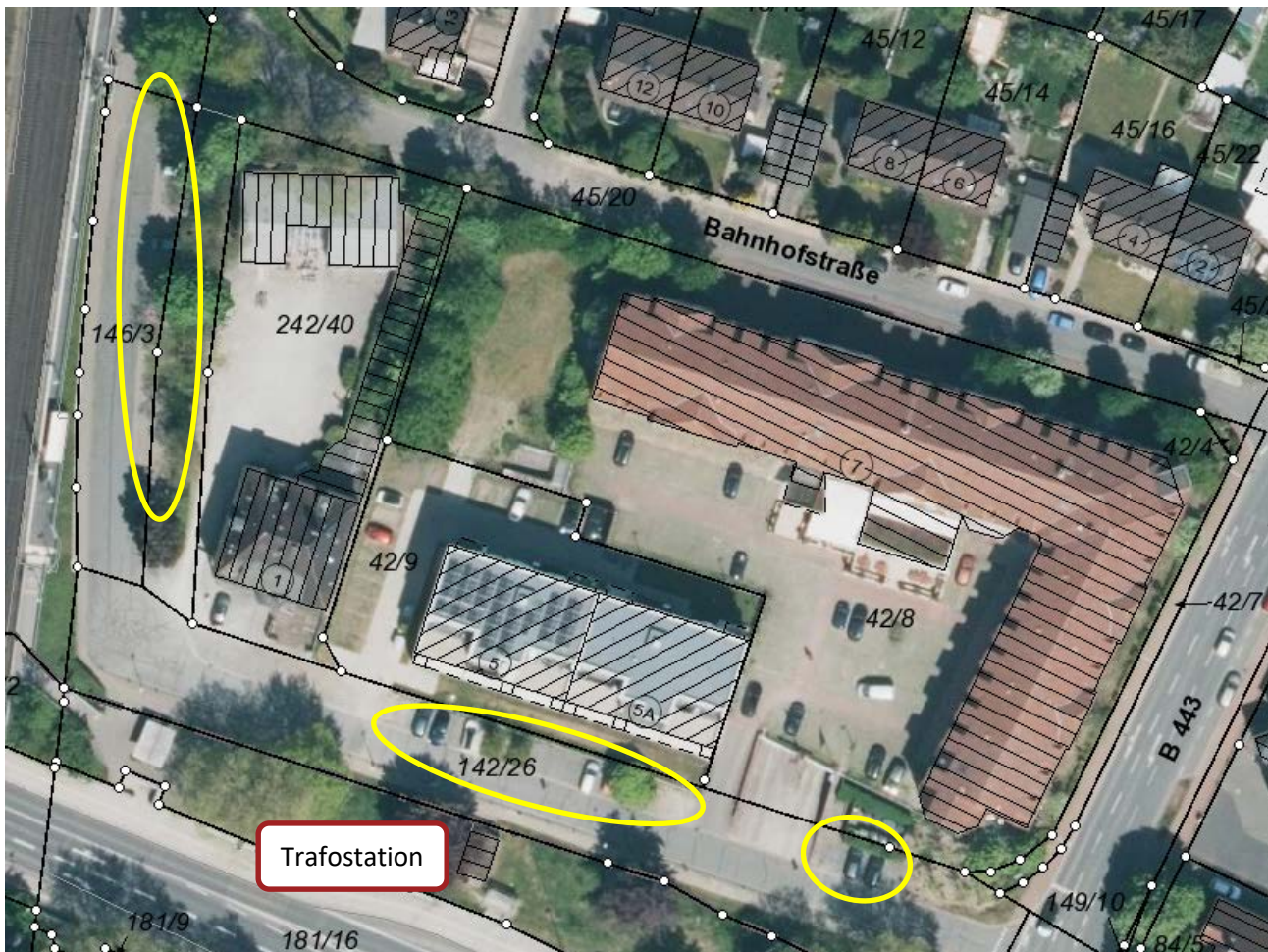
davon: ca. 3.289 freistehende 1-2 Familienhäuser  
 ca. 3.214 Reihen-/Doppelhäuser  
 ca. 1.706 kleine MFH, 3-6 Haushalte  
 ca. 1.019 große MFH, > 6 Haushalte

\* Quelle: Deutsche Post

# Standortplanung - Ausbaustufen -



# Standortplanung - Sehnde | Bahnhof Süd -



- Bahnhof
- Hotels / Gastronomie
- Ortskern



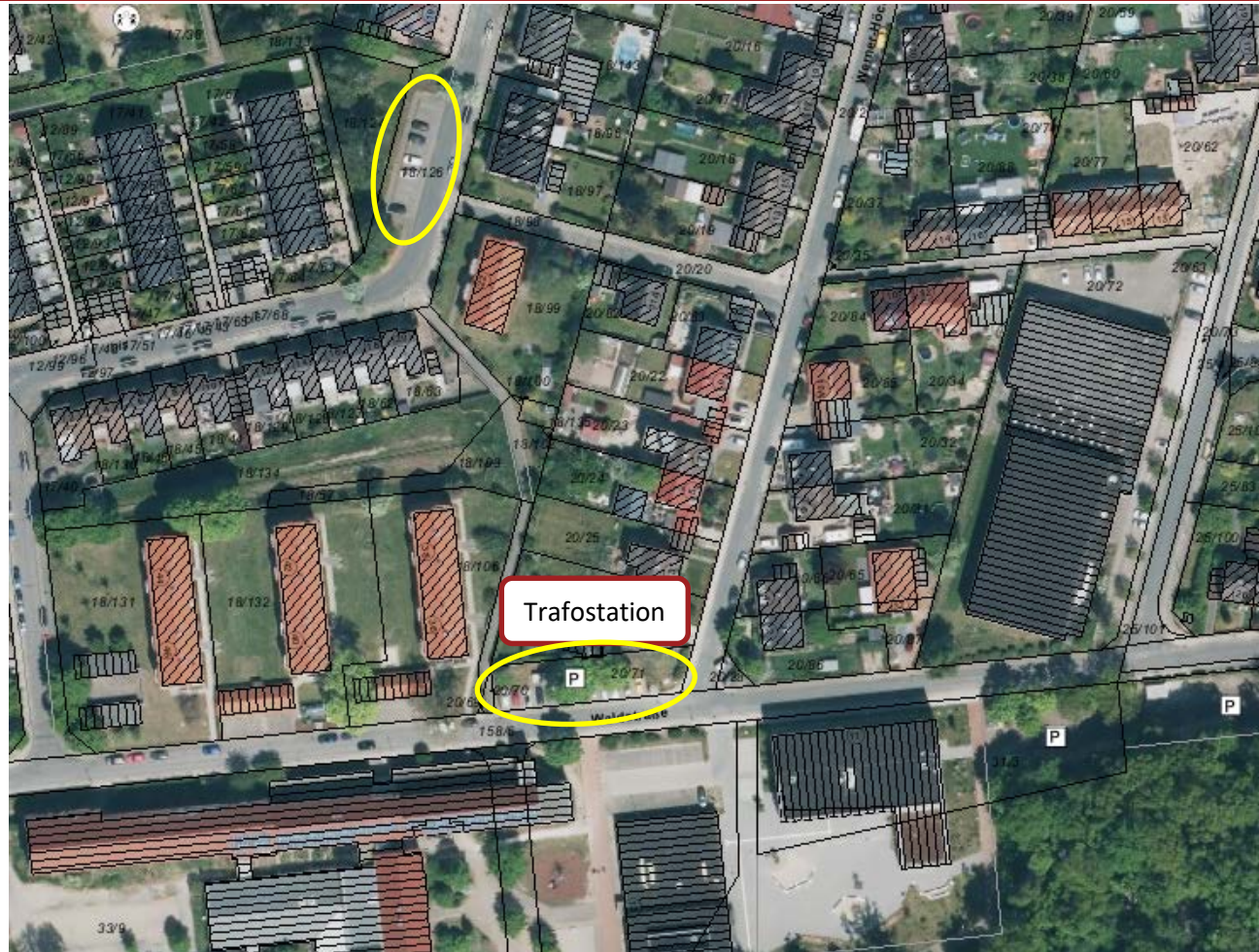
# Standortplanung - Sehnde | Bahnhof Nord -



- ✓ Bahnhof
- ✓ Geschosswohnungsbau
- ✓ Ortskern nah

# Standortplanung

- Sehnde | Kooperative Gesamtschule -



- ✓ Schule
- ✓ Geschosswohnungsbau
- ✓ Reihenhäuser

# Standortplanung - Sehnde | Sportzentrum -



Sportzentrum

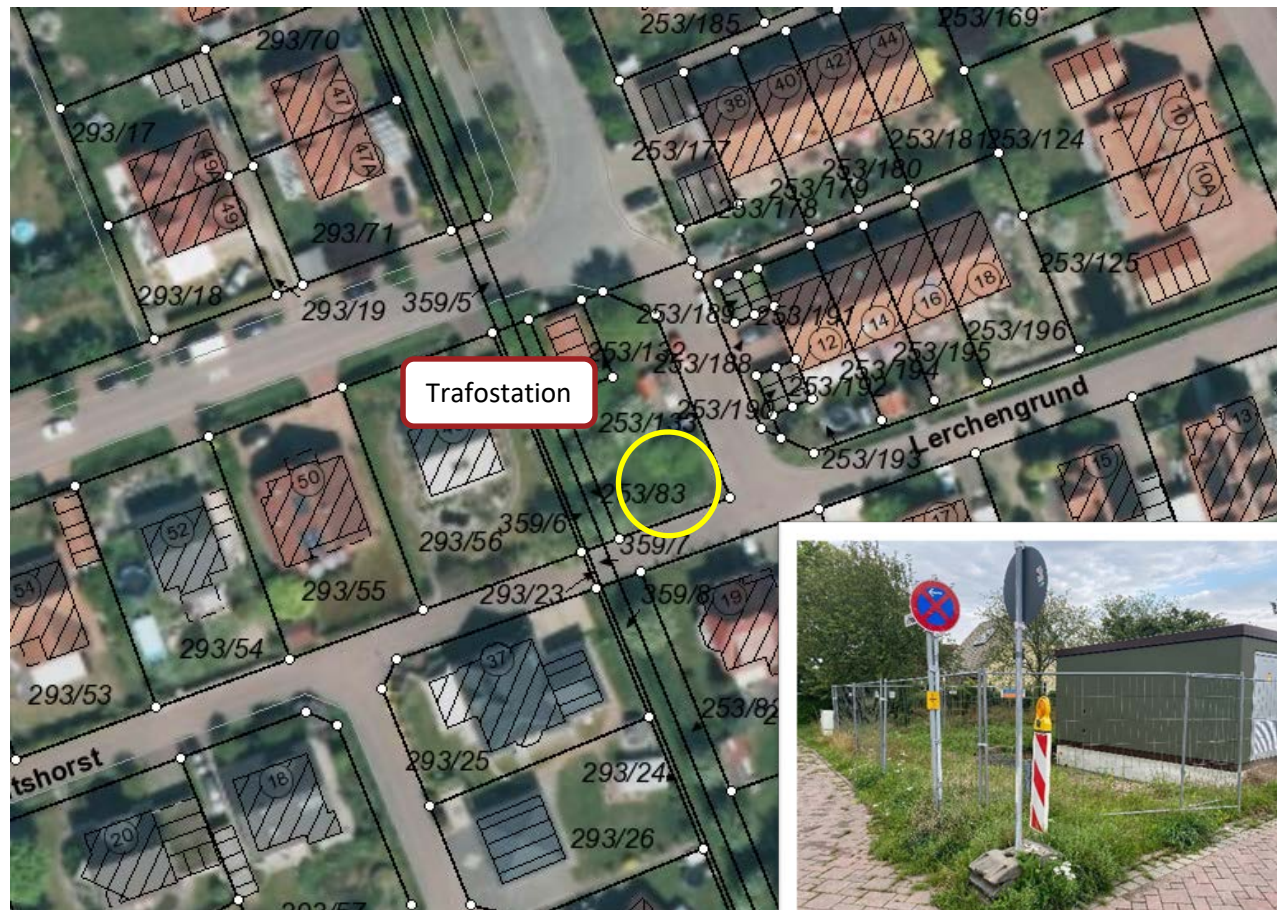
# Standortplanung

## - Sehnde | Musikerviertel -



- ✓ Geschosswohnungsbau
- ✓ Reihenhäuser
- ✓ Ortskern nah

# Standortplanung - Ilten | Lerchengrund -



- Geschosswohnungsbau
- verdichtete Bauweise
- keine vorhandene Parkfläche



# Standortplanung

## - Vorschläge aus den Ortsräten (2022) -

### **Höver:**

- Straße Am Schulhof vor der Kindertagesstätte
- Schützenstraße vor der Schwimmhalle

### **Ilten:**

- An der Turnhalle Ilten
- Ehem. Rathaus Ilten
- B 65 Höhe der Kirche
- Vor der Förderschule
- Bereich Stettiner Straße/Berliner Straße
- Am Park Kleingartenverein

### **Rethmar:**

- Bereich Sporthalle /Sportplatz





**VIELEN DANK FÜR IHRE AUFMERKSAMKEIT!**